

RELATORIO FINAL:

*Francisco Leite de Moura*  
FRANCISCO LEITE DE MOURA



Biblioteca Setorial do CDSA. Março de 2021.

Sumé - PB

## ÍNDICE

### I - APRESENTAÇÃO

- 1.1 - TÍTULO
- 1.2 - DESCRIÇÃO

### II - INTRODUÇÃO

- 2.1 - AMBIENTE FISICO

### III - OBJETIVO

### IV - ORGANOGRAMA DO CPD

### V - TRABALHO DESENVOLVIDO

- 5.1 - HIPO
- 5.2 - MODELO DE ENTRADA
- 5.3 - MODELO DE SAIDA
- 5.4 - DESCRIÇÃO DOS ARQUIVOS
- 5.5 - LAY-OUT DOS CARTÕES DE DADOS

### VI - PROGRAMAÇÃO

- 6.1 - DESCRIÇÃO DAS VARIÁVEIS
- 6.2 - DEFINIÇÃO DOS CAMPOS DAS VARIÁVEIS
- 6.3 - FLUXOGRAMA DOS PROGRAMAS
- 6.4 - PROGRAMAÇÃO
- 6.5 - CONCLUSÃO

I - APRESENTAÇÃO:

## APRESENTAÇÃO

ESTE RELATÓRIO É DESTINADO A COORDENAÇÃO DO CURSO DE FORMAÇÃO DE TECNÓLOGOS EM PROCESSAMENTO DE DADOS, PARA SER ANALIZADO POR UMA EQUIPE DE PROFESSORES. O MESMO DESCREVE UM RELATO COMPLETO DAS ATIVIDADES EXERCIDAS DURANTE O PERÍODO DO ESTÁGIO SUPERVISIONADO DO Sr. FRANCISCO LEITE DE MOURA REALIZADO NO PERÍODO DE 26 DE NOVEMBRO DE 1979 A 26 DE FEVEREIRO DE 1980; O REFERIDO ESTÁGIO SUPERVISIONADO FOI REALIZADO NO DEPARTAMENTO DE SISTEMAS E COMPUTAÇÃO (DSC) DA UNIVERSIDADE FEDERAL DA PARAÍBA (UFPb) CAMPUS II CAMPINA GRANDE.

I.I - T Í T U L O:

MINIBLIO

1.2 - D E S C R I Ç Ã O:

O SISTEMA MINIBLIO FOI DESENVOLVIDO NO DEPARTAMENTO DE SISTEMAS E COMPUTAÇÃO (DSC).

O AMBIENTE FÍSICO FOI GRADATIVAMENTE REGULAR DEVIDO À DIFÍCIL COMUNICAÇÃO DIRETA COM O USUÁRIO E A DISTANCIA AO ACESSO AO COMPUTADOR COMO TAMBÉM AS DIFICULDADES PARA A PERFURAÇÃO DE C / CARTÕES;

O SISTEMA É EXCLUSIVAMENTE PARA DAR MELHOR CONDIÇÃO DE INFORMAÇÃO ATRAVÉS DE PROGRAMAÇÃO E DESCRIMINADO ATRAVÉS DE LISTAGENS ( RELATÓRIO CONTÍNUO IMPRESSO).

OS PROGRAMAS DESCREVEM O SISTEMA DE MANEIRA ALEATÓRIA E CONVENIENTE,

O PROGRAMA CHAVE É EXCLUSIVAMENTE PARA UMA PREVENÇÃO DE OVERFLOW NO PROGRAMA MANUTENÇÃO SEGUIDO DE UM CADASTRO QUE É IMPLEMENTADO TAMBÉM NO PROGRAMA MANUTENÇÃO E ESTE TAMBÉM POR SUA VEZ ENGLOBA O FUNCIONAMENTO COMPLETO DANDO UM RELATO COMPLETO SOBRE O DESENVOLVIMENTO DO SISTEMA QUE APÓS SER IMPLANTADO NECESSITA DO PROGRAMA UTILIZAÇÃO QUE POR SUA VEZ DESCRIMINA OS RELATÓRIOS.

ESTE SISTEMA PERMITE A INCLUSÃO ALTERAÇÃO OU CANCELAMENTO DE LIVROS OU DOCUMENTOS ATRAVÉS DE CÓDIGOS DESCRIMINADO NA DOCUMENTAÇÃO DO SISTEMA.

II - INTRODUÇÃO

## AMBIENTE FÍSICO

### 3.1. LOCAL:

DSC - DEPARTAMENTO DE SISTEMAS E COMPUTAÇÃO.

### 3.2. COMPUTADOR:

IBM/370/145.

### 3.3. CONFIGURAÇÃO:

- LEITORA DE CARTÃO 3505, COM CAPACIDADE DE LER 1100 C/M.
- IMPRESSORA 1403 COM CAPACIDADE DE IMPRIMIR 1100 L/M.
- QUATRO UNIDADES DE FITA 3420.
- TRÊS UNIDADE DE DISCO 3330.
- UMA PERFURADORA DE CARTÕES 3525.
- TERMINAL DE TELEPROCESSAMENTO 2701.
- UM MODEM ELIMINADOR DE RUÍDOS 3872.

### 3.4. LOCALIZAÇÃO:

NPD - NÚCLEO DE PROCESSAMENTO DE DADOS DA UFPb.  
CENTRO DE CIÊNCIAS E TECNOLOGIA DE CAMPINA GRANDE.

### 3.5. LINGUAGEM DE PROGRAMAÇÃO:

COBOL

### 3.6. SOFTWARE:

- DOIS PROGRAMAS (1 DE MANUTENÇÃO, 1 DE UTILIZAÇÃO)
- SORT DE CLASSIFICAÇÃO (TÍTULO/AUTOR)

### 3.7. USUÁRIO PRINCIPAL:

DSC - DEPARTAMENTO DE SISTEMAS E COMPUTAÇÃO.



OBJETIVO:

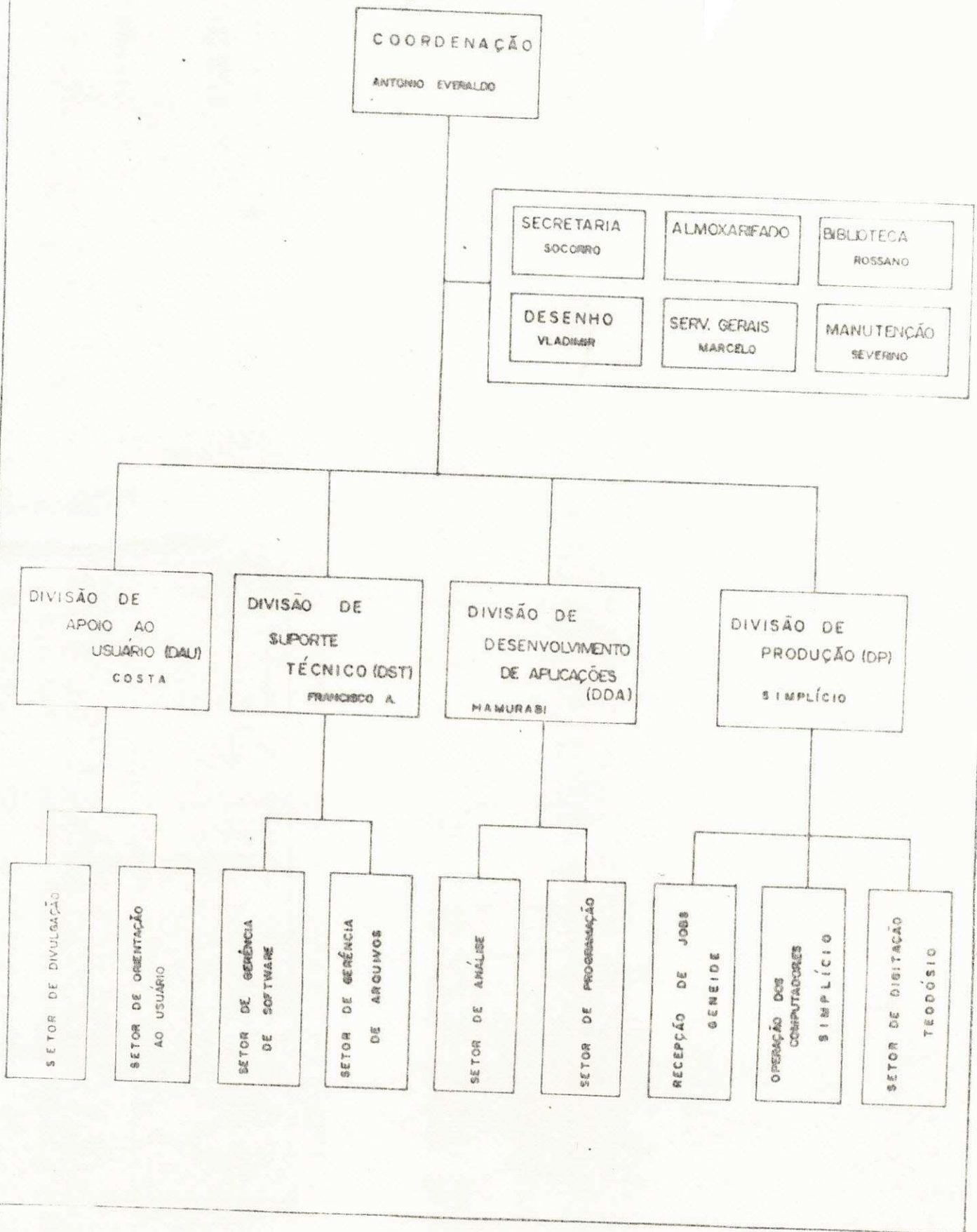
O ESTÁGIO SUPERVISIONADO, DE UM MODO GERAL, TEM COMO OBJETIVO DAR UMA VISÃO MAIS AMPLA AO ALUNO, DENTRO DE SUA ÀREA, FAZENDO COM QUE A TEORIA ADQUIRIDA SE UNA À PRÁTICA, OFERECENDO AO MESMO CONHECIMENTOS PRÁTICOS NECESSÁRIOS À VIDA SURGIDA NO DECORRER DO CURSO.

ANTECIPADAMENTE AGRADEÇO AO MEU ORIENTADOR, PROFESSOR ULRICH SCHIEL A PARCELA DE SUA EXPERIÊNCIA PROFISSIONAL A MIM TRANSMITIDA, O QUE MUITO ME AJUDOU E ESTÁ AJUDANDO NO QUE DIZ RESPEITO A UM PROFISSIONAL DE PROCESSAMENTO DE DADOS.

O SISTEMA MINIBLIO ESTÁ SENDO IMPLANTADO DE MANEIRA CLARA E OBJETIVA PODENDO FUTURAMENTE SOPRER PEQUENAS MODIFICAÇÕES PARA SEU MELHORAMENTO, SE NECESSÁRIO.

FRANCISCO LEITE DE MOURA

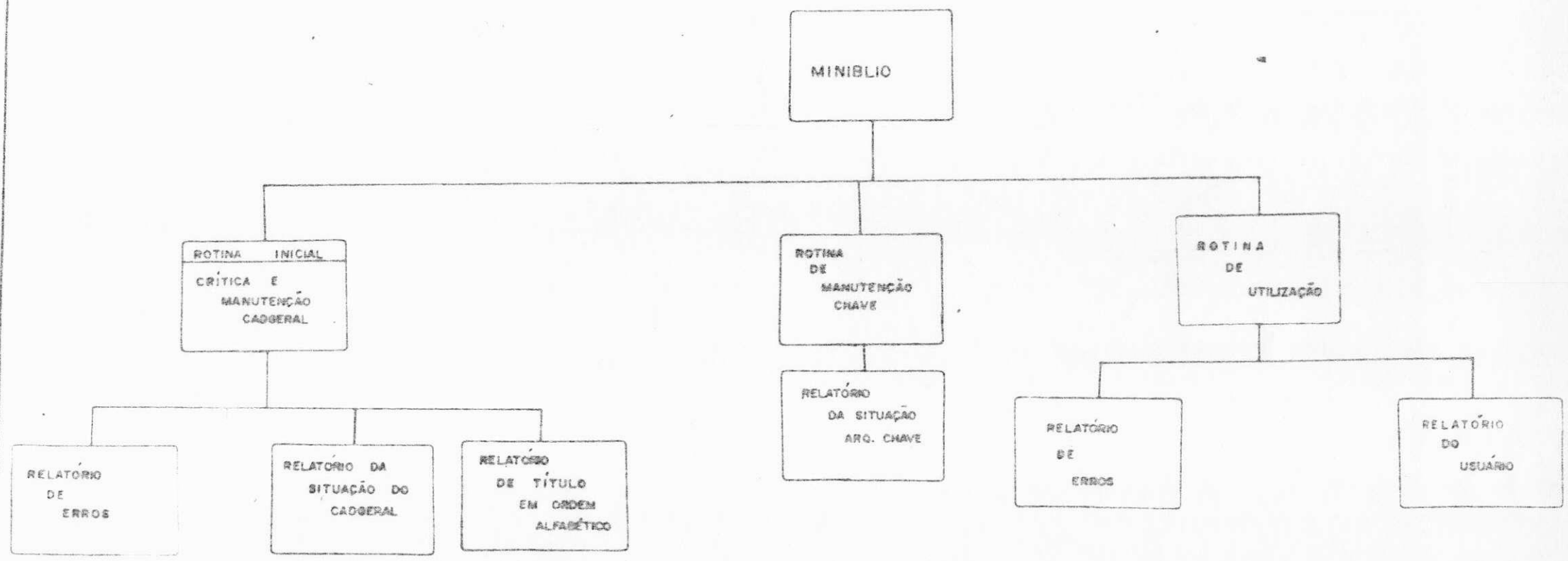
O R G A N O G R A M A



3.

TRABALHO DESENVOLVIDO

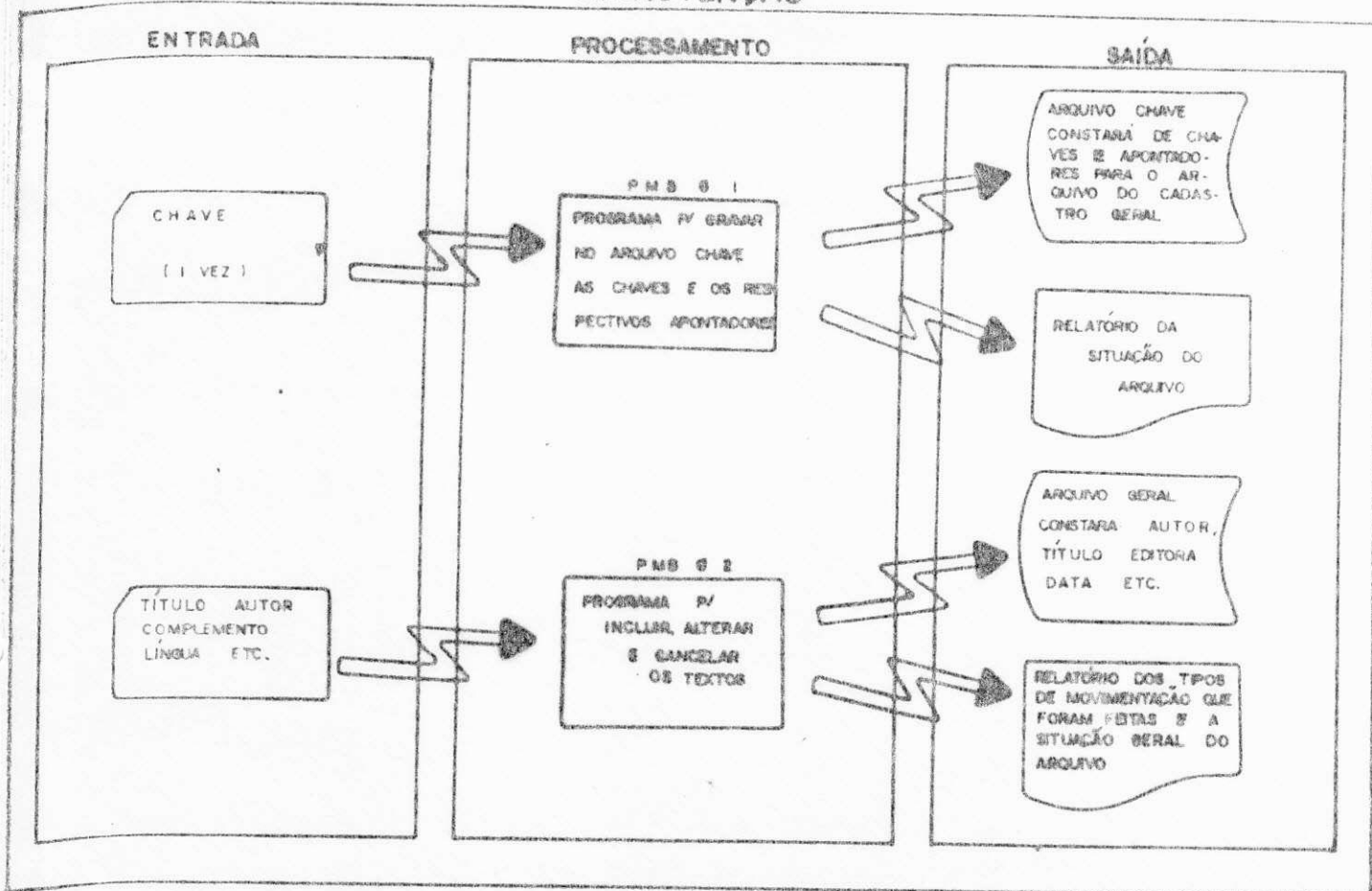
ESTRUTURA HIERÁRQUICA



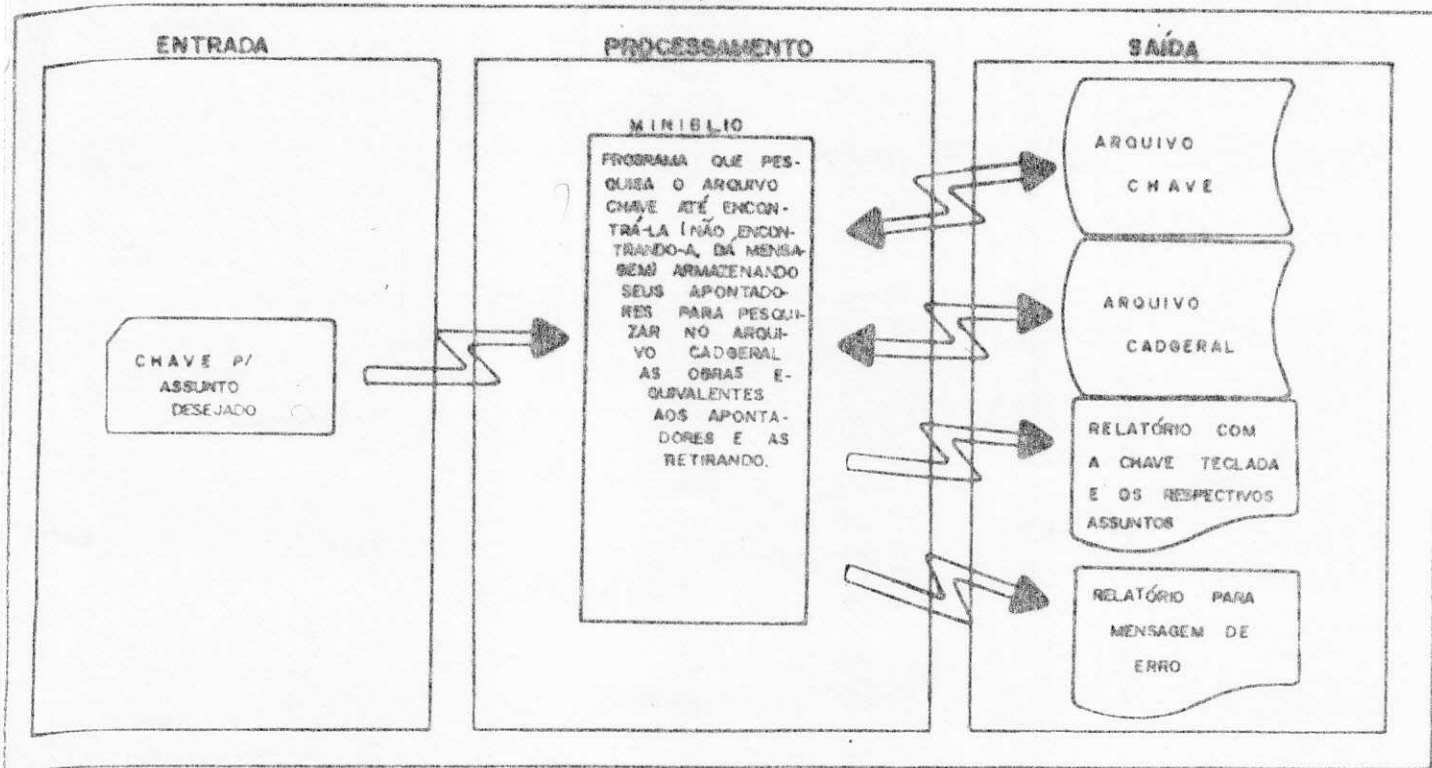
3.1.2.  
H I P O

# HIPO DO SISTEMA MINIBLIO

## MANUTENÇÃO



## UTILIZAÇÃO



3.1.3.

MODELO DE ENTRADA



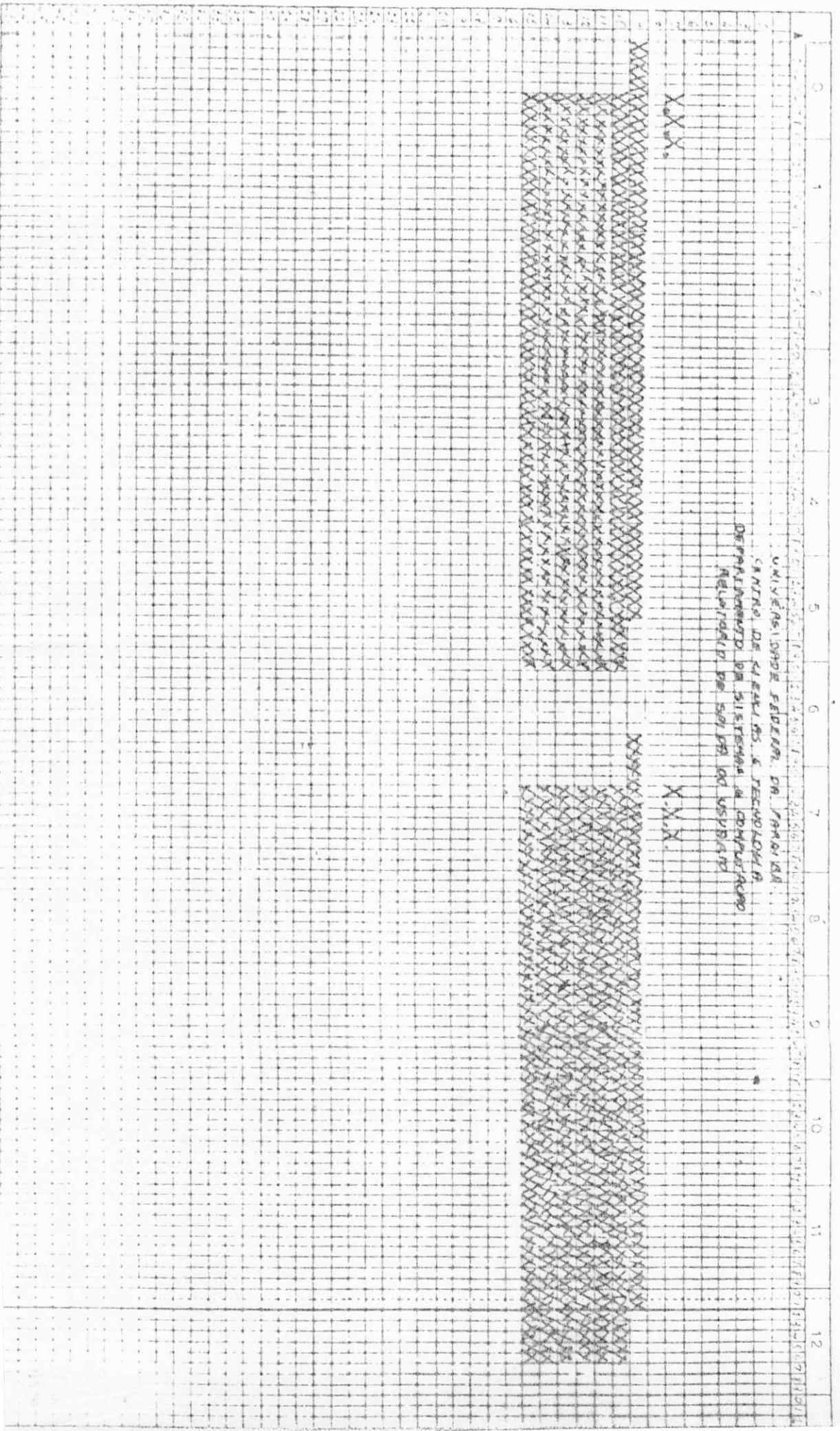






3.1.4.

MODELO DE SAIDA



UNIVERSIDAD DE CALABARZOS, CALABARZOS  
 DEPARTAMENTO DE SISTEMAS E INFORMÁTICA  
 CALABARZOS, CALABARZOS

XXX

X.XX

3.2.2.

DESCRIÇÃO DOS ARQUIVOS

I- ARQUIVO CADASTRO GERAL

ARQUIVO FÍSICO - DISCO 3330

DSN - CADGERAL

TAMANHO DO REGISTRO - 414 posições

FATOR DE BLOCO - 20

TIPO DE REGISTRO - FIXO

ORGANIZAÇÃO - INDEXADA SEQUENCIAL

GENERALIDADES:

O CADASTRO GERAL CONTÉM OS REGISTROS FORMADOS A PARTIR DE CARTÕES-CADASTRO. É GERADO PELO PROGRAMA MANUTENÇÃO QUE TAMBÉM PROCESSA AS ALTERAÇÕES DO MESMO.

A DESCRIÇÃO DOS CAMPOS CONFORME LAY-OUT EM ANEXO, É ANÁLOGO A DOS CARTÕES-CADASTRO.

Nº DO DOCUMENTO  
 Nº DO SISTEMA  
 SERIAL - SISTEMA  
 CÓDIGO DE LOCALIZAÇÃO  
 ANO DE PUBLICAÇÃO  
 TIPO DO DOCUMENTO  
 EDIÇÃO

AUTOR

TÍTULO

SERV.	DATA	TÍTULO	COMPLEMENTO	TÍTULO

SERV.	DATA	TÍTULO	COMPLEMENTO	TÍTULO

SERV.	DATA	COMPLEMENTO	COMPLEMENTO	COMPLEMENTO

SERV.	DATA	COMPLEMENTO	COMPLEMENTO	COMPLEMENTO

SERV.	DATA	COMPLEMENTO	COMPLEMENTO	COMPLEMENTO

SERV.	DATA	COMPLEMENTO	COMPLEMENTO	COMPLEMENTO

SERV.	DATA	COMPLEMENTO	COMPLEMENTO	COMPLEMENTO

SERV.	DATA	COMPLEMENTO	COMPLEMENTO	COMPLEMENTO

SERV.	DATA	COMPLEMENTO	COMPLEMENTO	COMPLEMENTO

SERV.	DATA	COMPLEMENTO	COMPLEMENTO	COMPLEMENTO

ARQUIVO FÍSICO - DISCO 3330

DSN - CHAVE

TAMANHO DO REGISTRO -131 posições

FATOR DE BLOCO - 20

TIPO DE REGISTRO - FIXO

ORGANIZAÇÃO - SEQUENCIAL

GENERALIDADES:

O ARQUIVO CHAVE CONTÉM, COMO O PRÓPRIO NOME DIZ, CHAVES E APONTADORES, ~~ONDE~~ É GERADO PELO PROGRAMA MANUTENÇÃO QUE TAMBÉM PROCESSA A SUA ATUALIZAÇÃO.

A DESCRIÇÃO DOS CAMPOS CONFORME LAY-OUT EM ANEXO, É RETIRADA DOS CARTÕES-CADASTRO.



CLIENTE OU SERVIÇO

ÁREAS DE FITA

FOLHA N.º

SERV.	DATA																			
	LOCATION WORD MARK	0	5	10	15	20	25	30	35	40	45	50	55	60	65	70	75	80	85	90

SERV.	DATA	CHAVE																		
	LOCATION WORD MARK	0	5	10	15	20	25	30	35	40	45	50	55	60	65	70	75	80	85	90

SERV.	DATA	APONTADOR	APONTADOR	APONTADOR	APONTADOR															
	LOCATION WORD MARK	0	5	10	15	20	25	30	35	40	45	50	55	60	65	70	75	80	85	90

SERV.	DATA																				
	LOCATION WORD MARK	0	5	10	15	20	25	30	35	40	45	50	55	60	65	70	75	80	85	90	95

SERV.	DATA																				
	LOCATION WORD MARK	0	5	10	15	20	25	30	35	40	45	50	55	60	65	70	75	80	85	90	95

SERV.	DATA																				
	LOCATION WORD MARK	0	5	10	15	20	25	30	35	40	45	50	55	60	65	70	75	80	85	90	95

SERV.	DATA																				
	LOCATION WORD MARK	0	5	10	15	20	25	30	35	40	45	50	55	60	65	70	75	80	85	90	95

SERV.	DATA																				
	LOCATION WORD MARK	0	5	10	15	20	25	30	35	40	45	50	55	60	65	70	75	80	85	90	95

SERV.	DATA																				
	LOCATION WORD MARK	0	5	10	15	20	25	30	35	40	45	50	55	60	65	70	75	80	85	90	95

SERV.	DATA																				
	LOCATION WORD MARK	0	5	10	15	20	25	30	35	40	45	50	55	60	65	70	75	80	85	90	95

SERV.	DATA																				
	LOCATION WORD MARK	0	5	10	15	20	25	30	35	40	45	50	55	60	65	70	75	80	85	90	95

FOLHA SEQUENTE N.º

PREPARADA POR

PROGRAMADOR RESPONSÁVEL

DATA

### III - ARQUIVO CHAVES-OVERFLOW

ARQUIVO FISICO - DISCO 3330

DSN - EXCESSO

TAMANHO DO REGISTRO - 132 POSIÇÕES

FATOR DE BLOCO - 20

TIPO DE REGISTRO - FIXO

ORGANIZAÇÃO - INDEXADA SEQUENCIAL

#### GENERALIDADE

ESTE ARQUIVO É UMA CONTINUAÇÃO DO ARQUIVO CHAVES;  
É UTILIZADO DE MANEIRA SIMILAR AO ARQUIVO CHAVES,  
E SÓ É UTILIZADO QUANDO ESTE FICA TOTALMENTE CHEIO.



L A Y - O U T   D O S   C A R T O Ê S   D E   D A D O S

- C A R T O Ê S - C A D A S T R O -









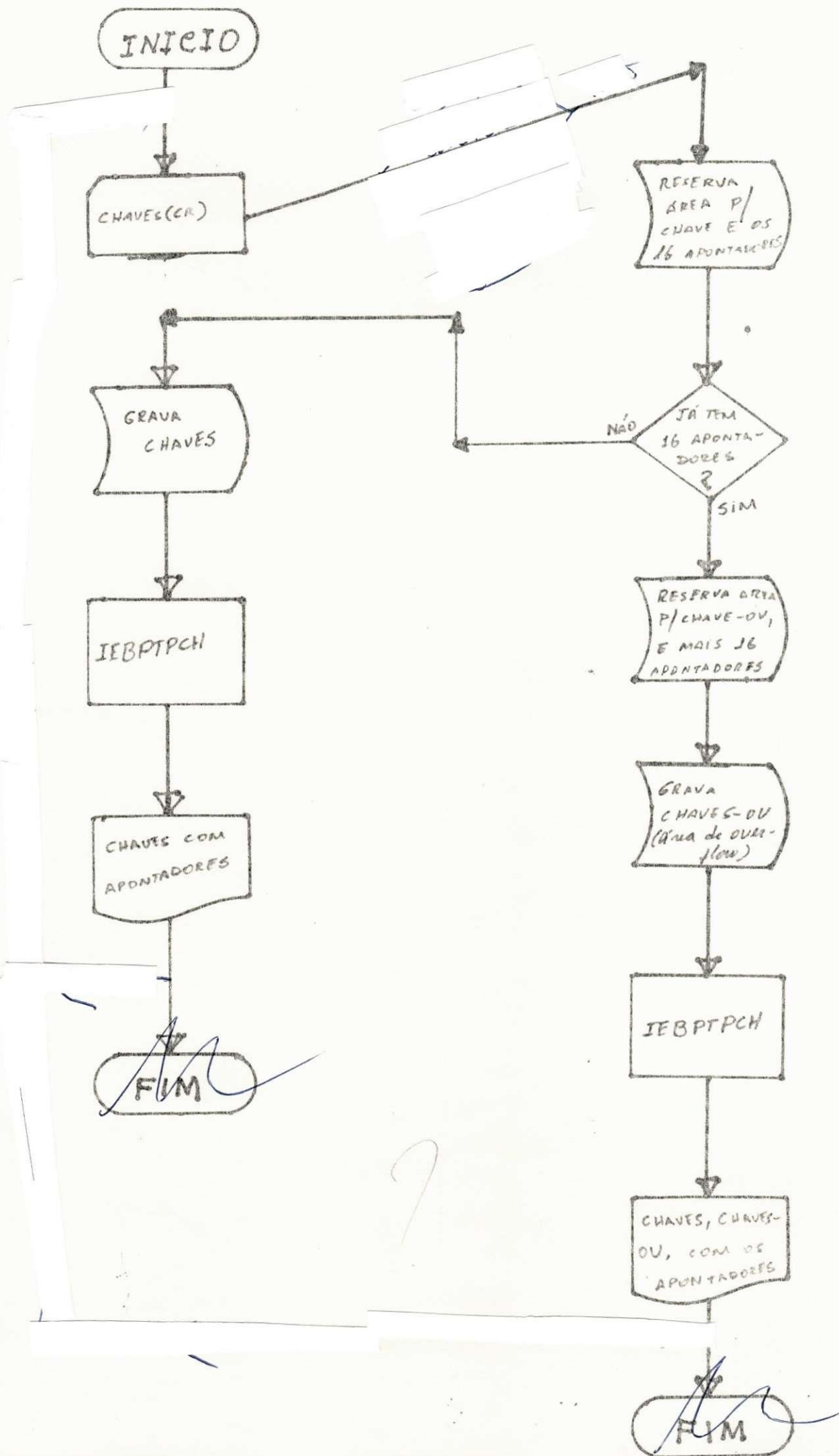


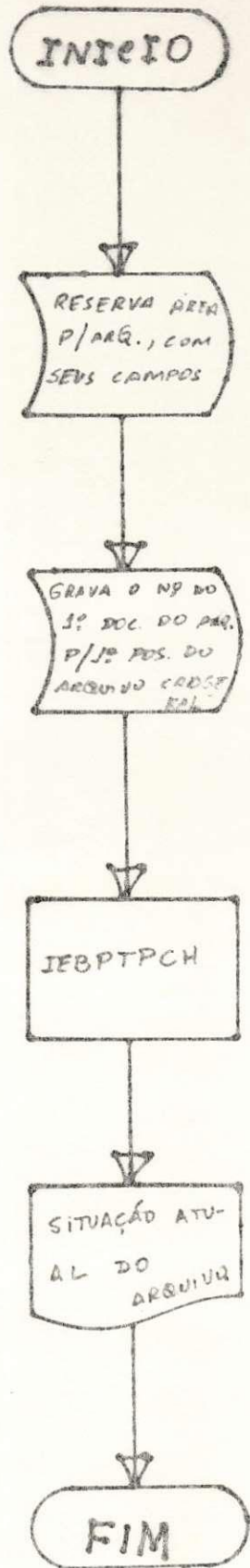


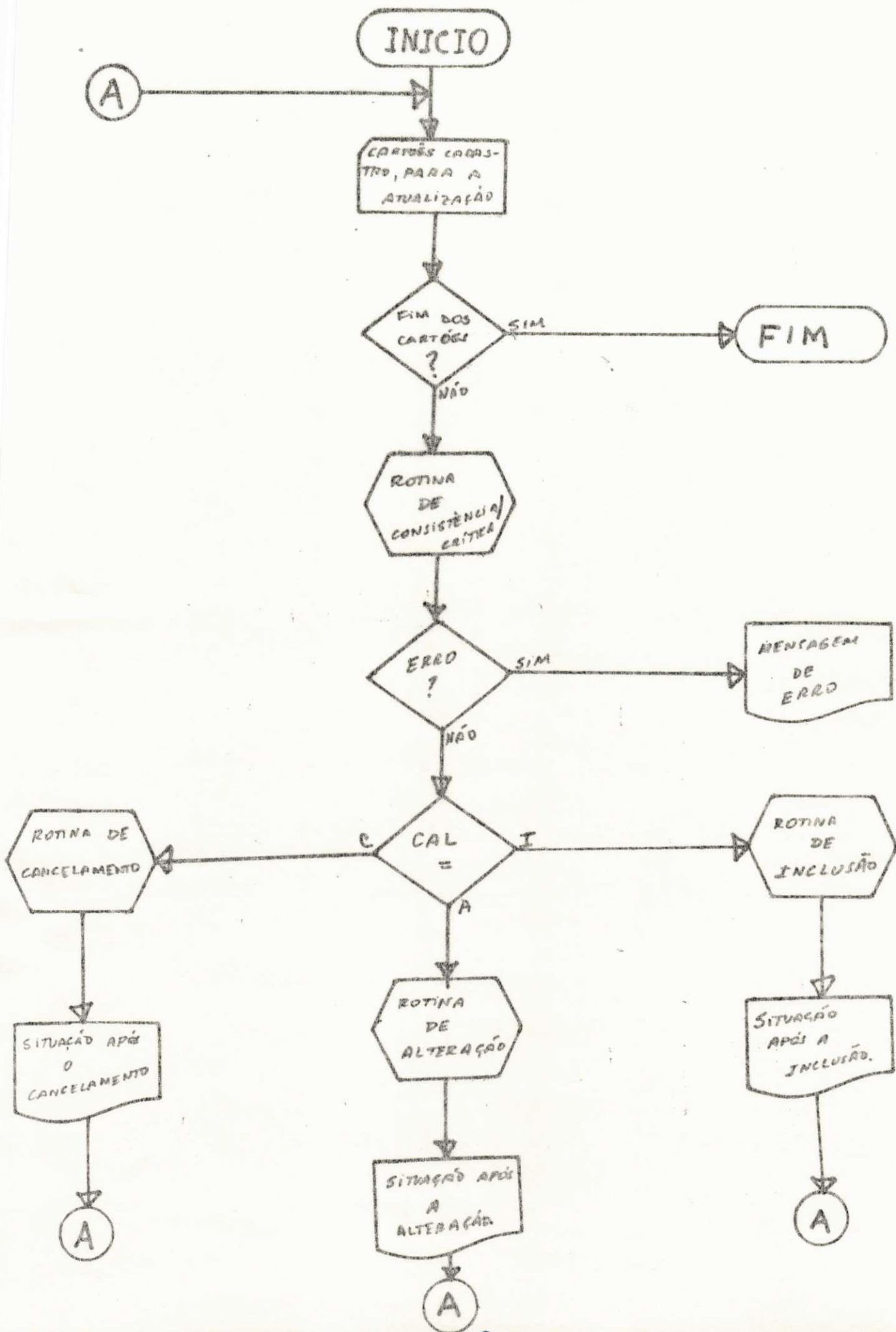


FLUXOGRAMA DOS PROGRAMAS

# PROGRAMA CHAVES

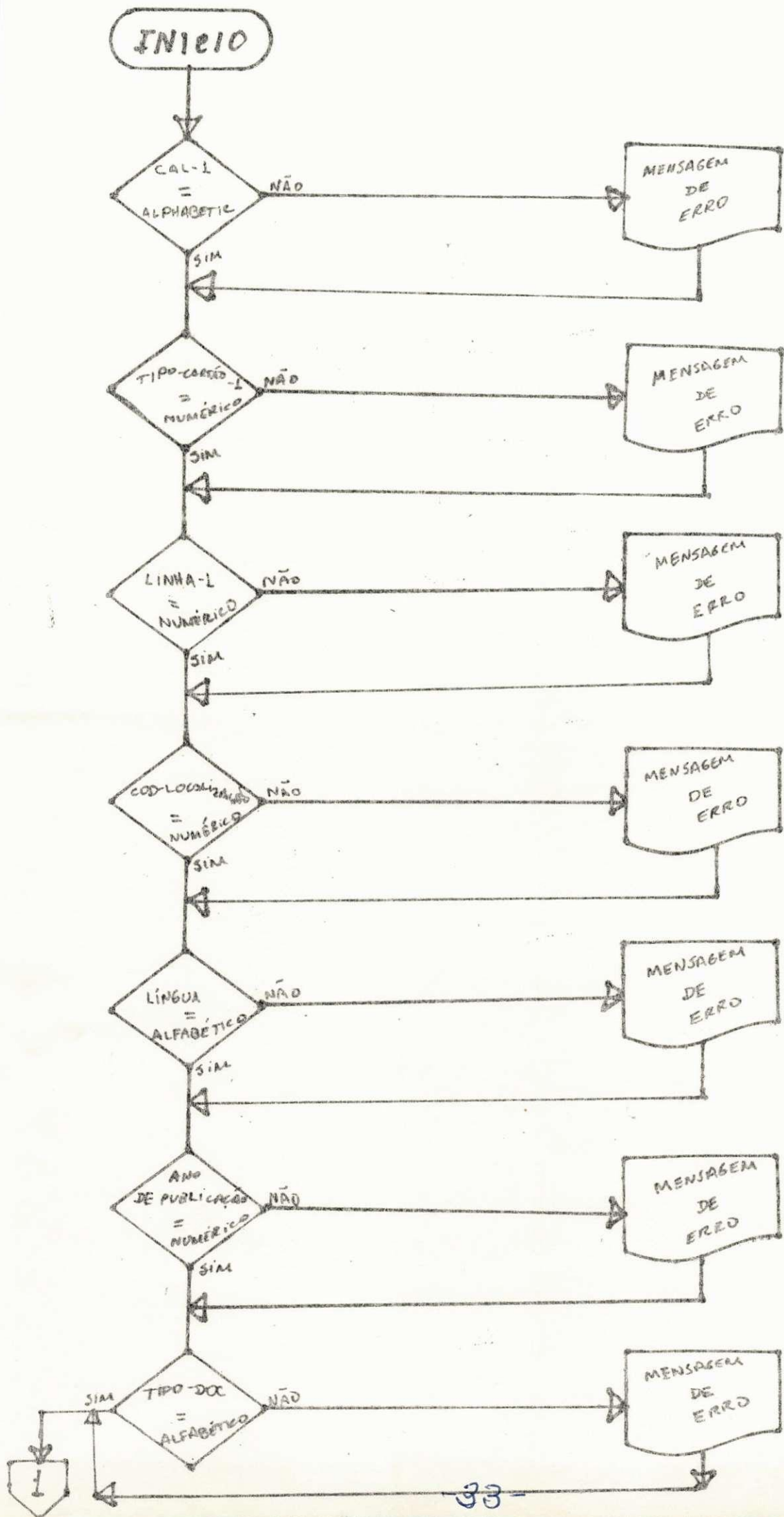




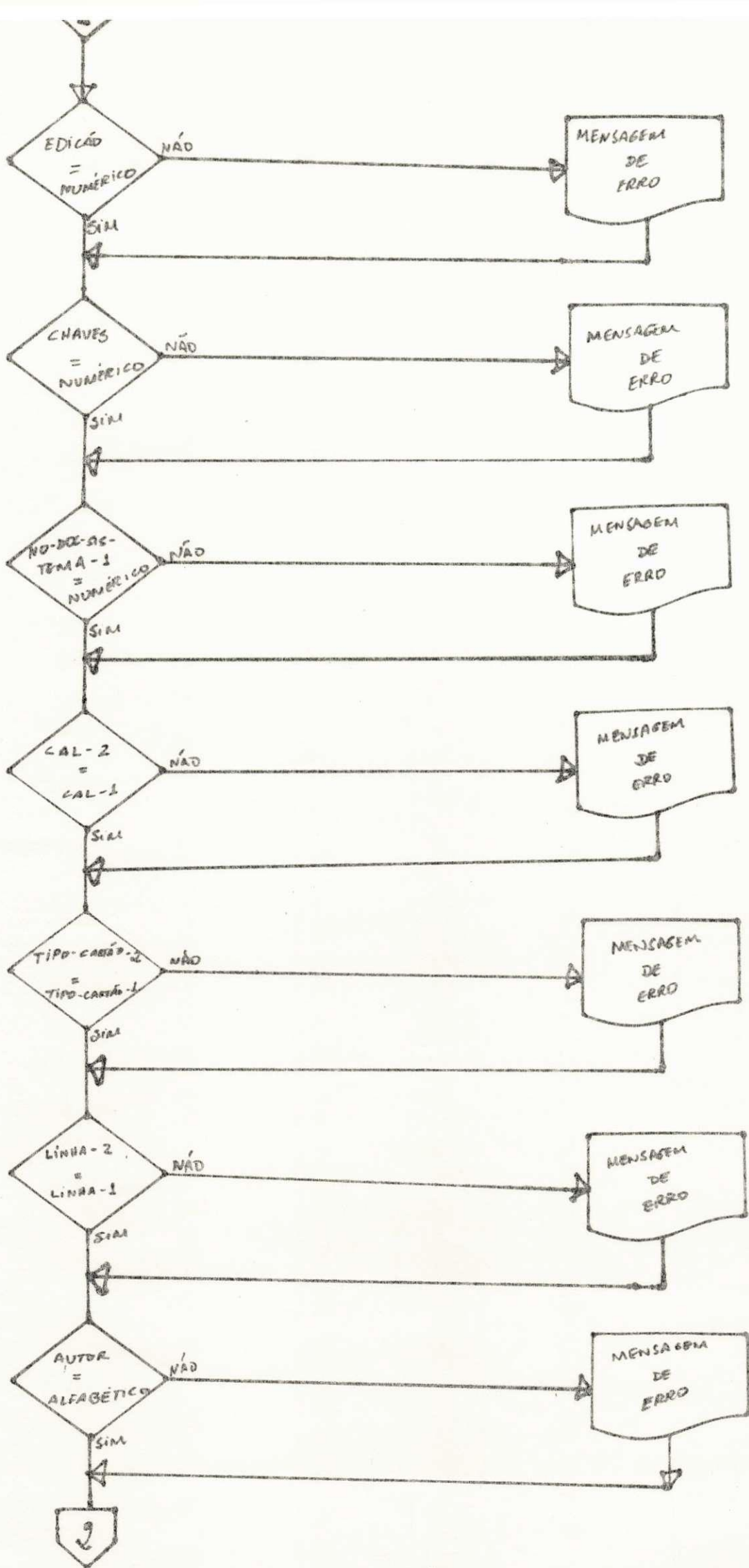


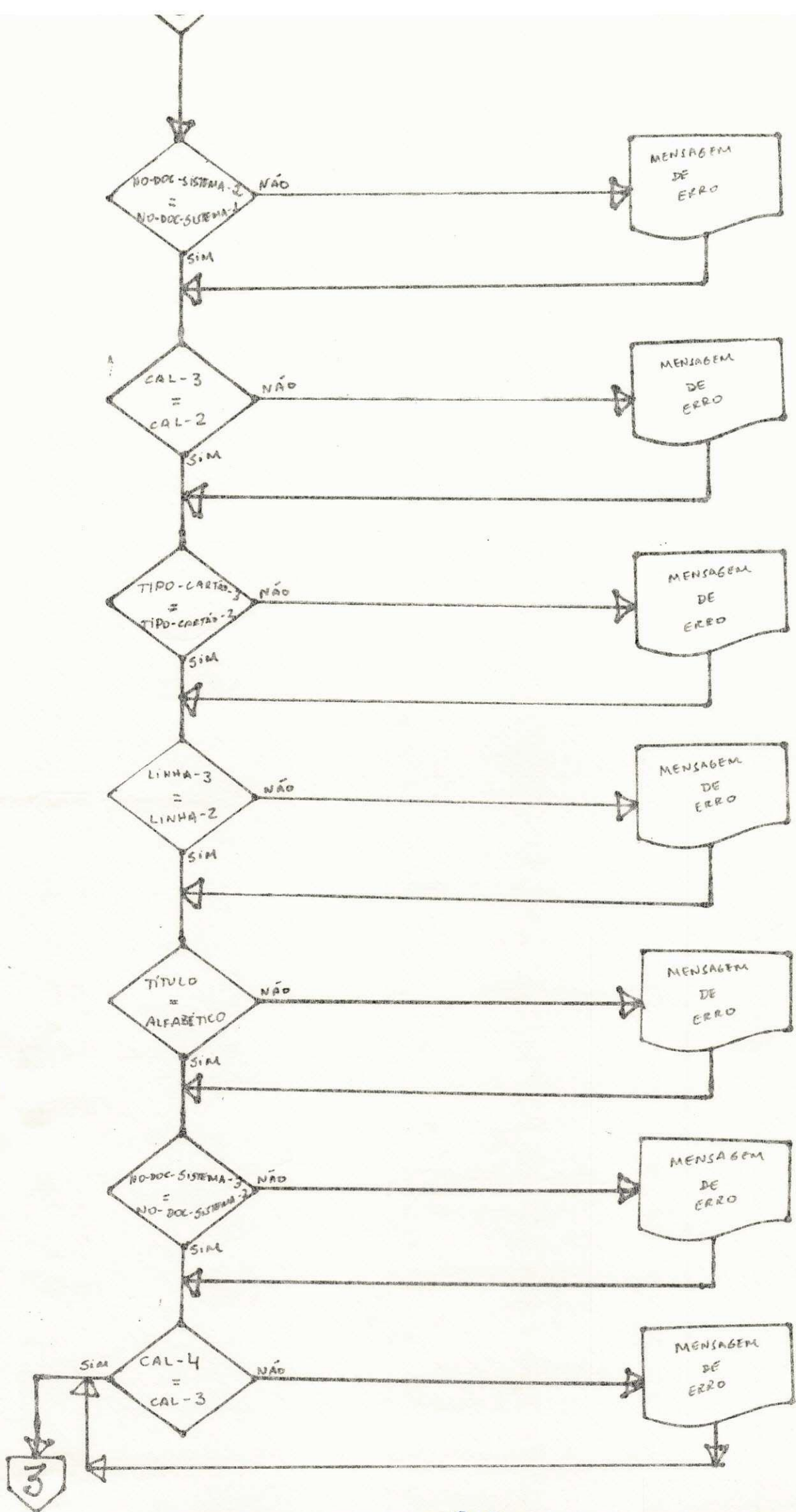
FLUXOGRAMAS DAS ROTINAS DO PROGRAMA  
DE MANUTENÇÃO

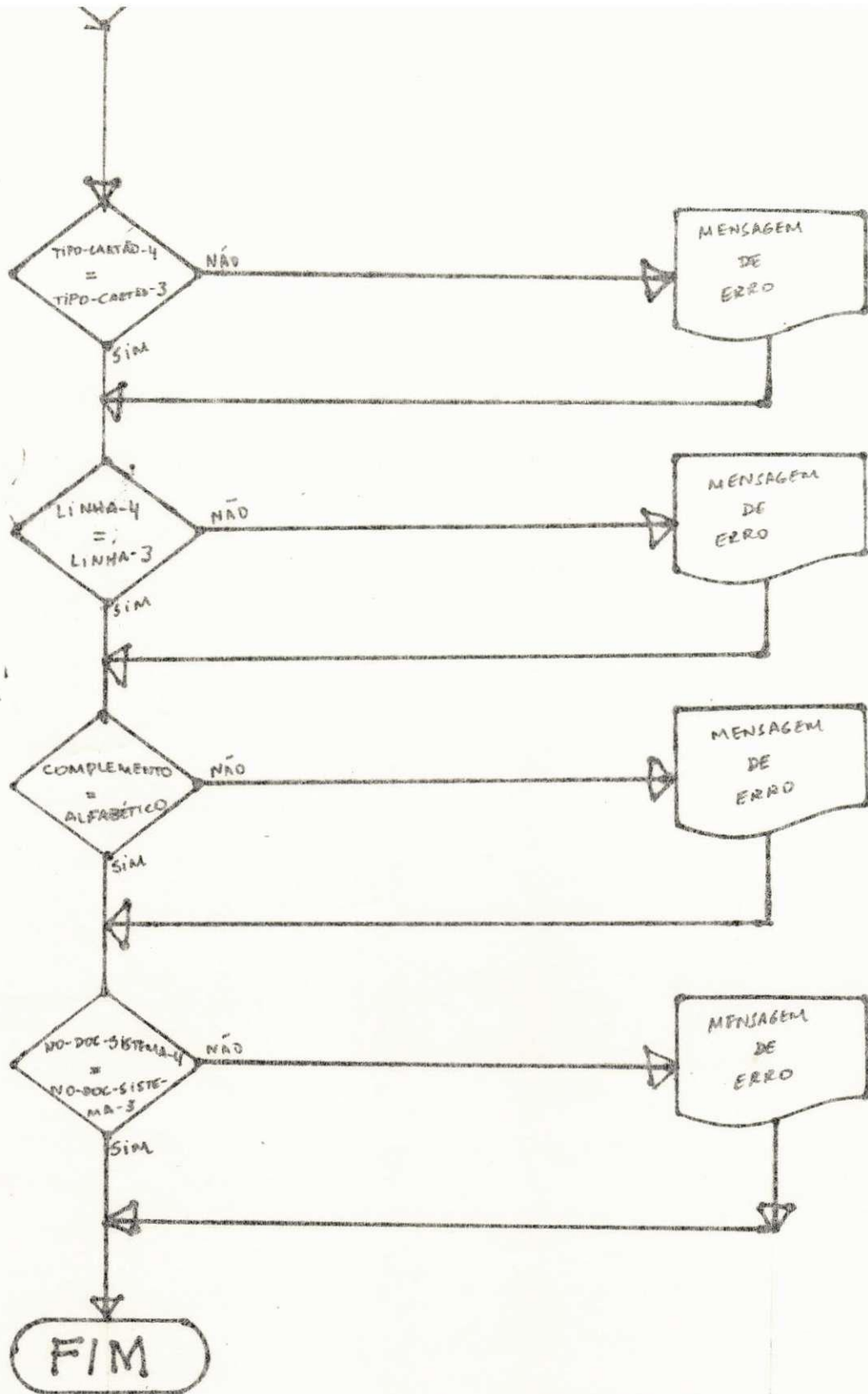
# ROTINA DE CONSISTENCIA / CRITICA

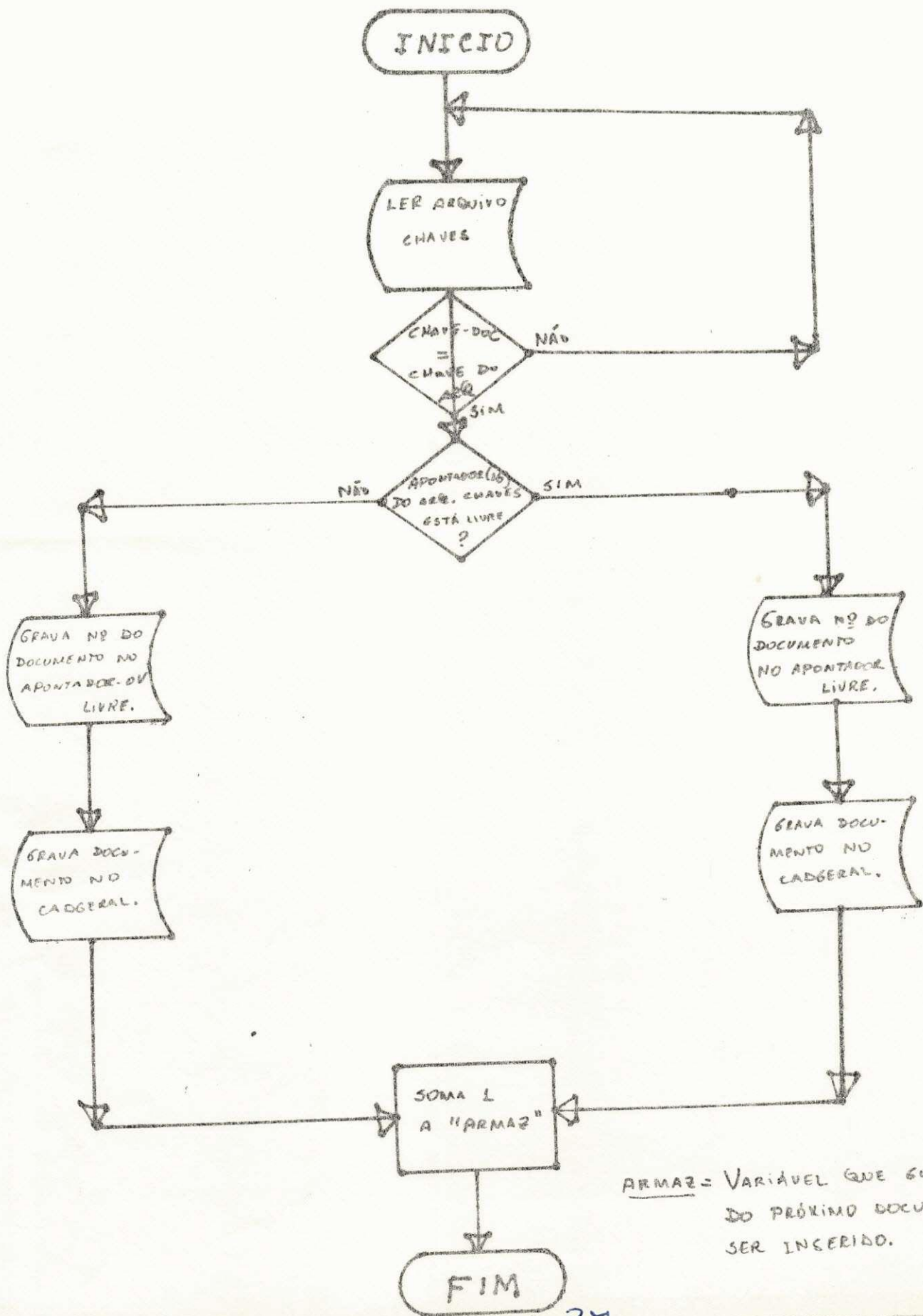






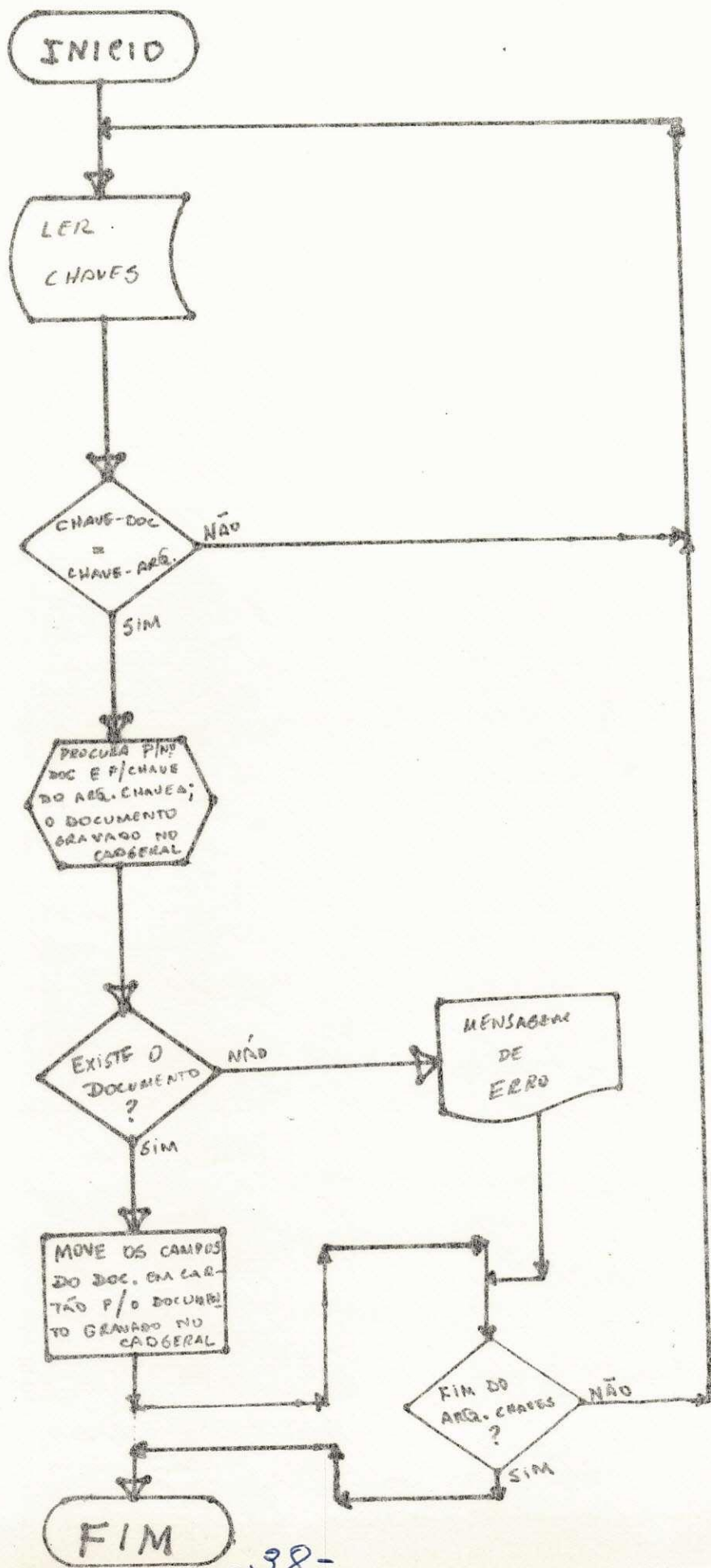




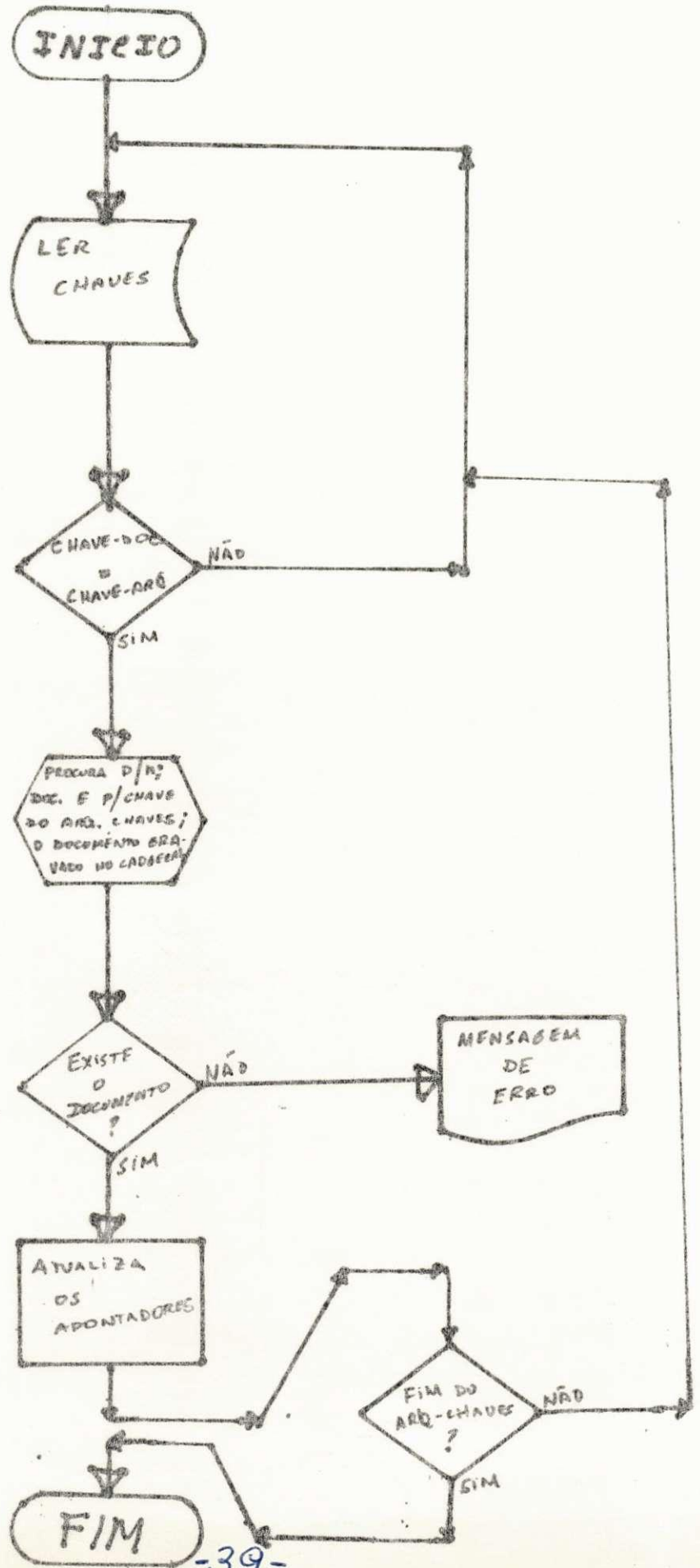


ARMAZ = VARIÁVEL QUE GUARDA O Nº DO PRÓXIMO DOCUMENTO A SER INSERIDO.

# ALTERAÇÃO

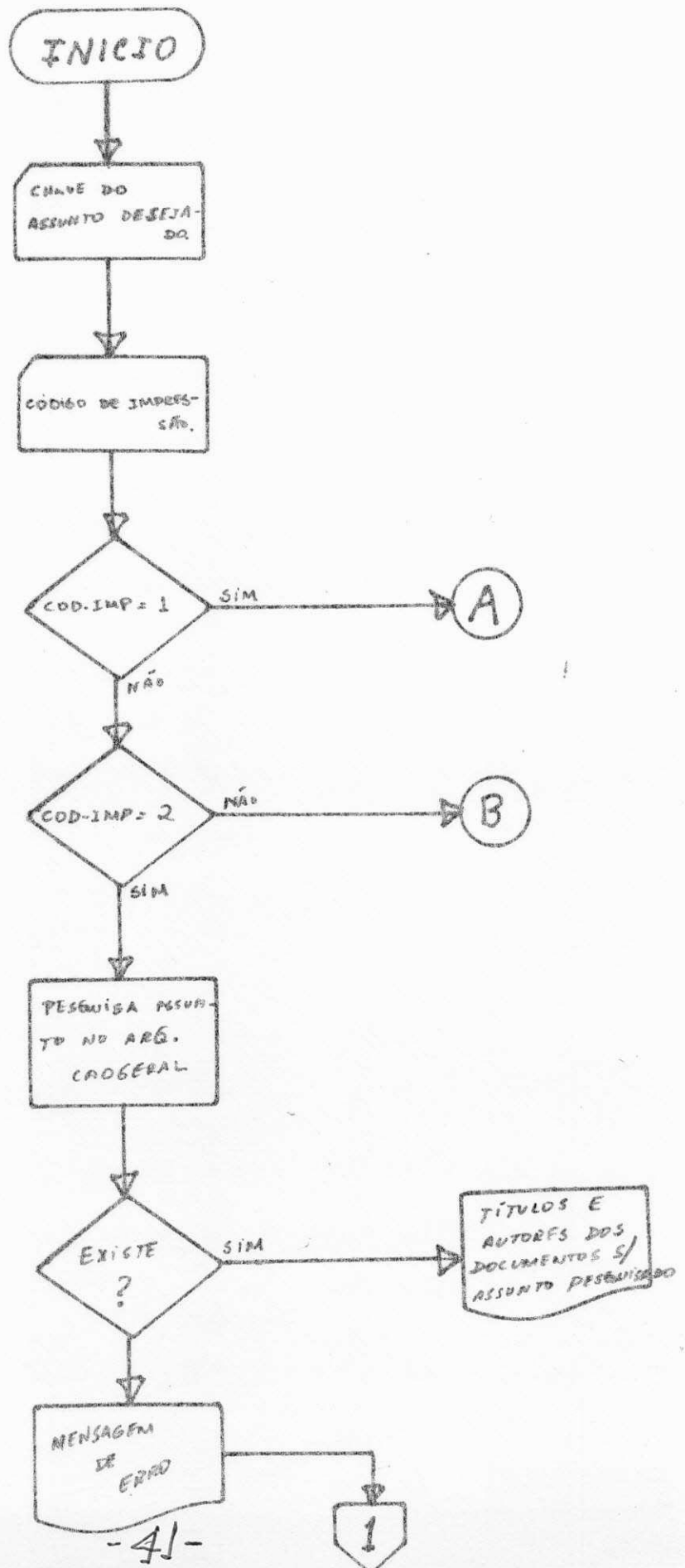


# CANCELAMENTO

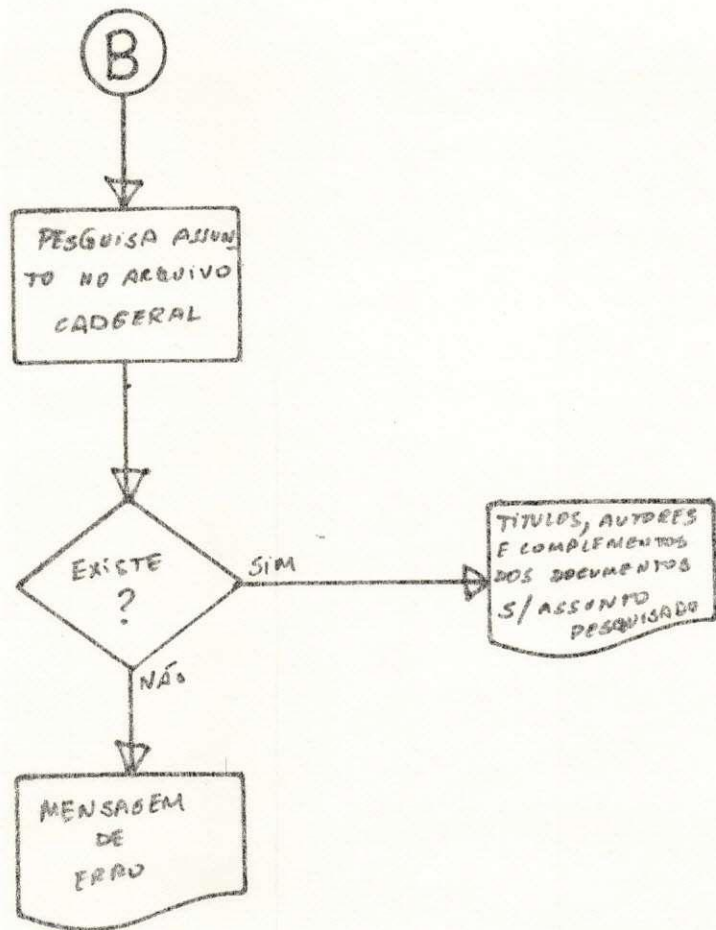
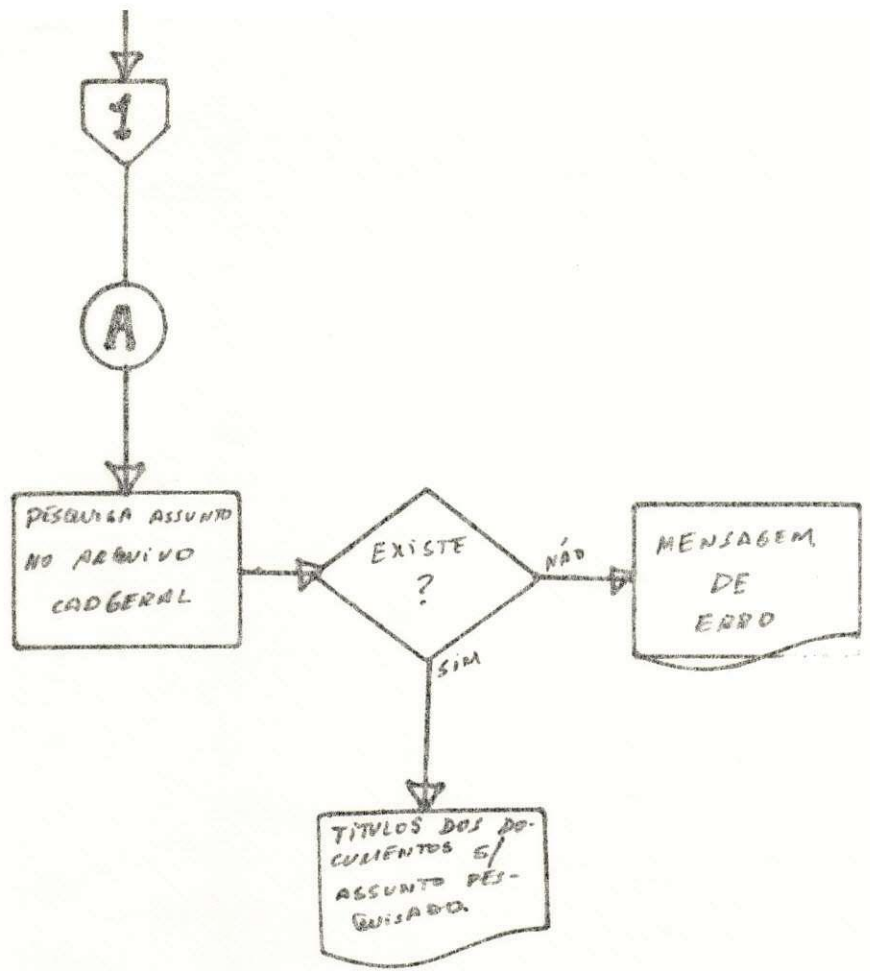


FLUXOGRAMA DO PROGRAMA  
UTILIZAÇÃO

# PROGRAMA DE UTILIZAÇÃO







DEFINIÇÕES DOS CAMPOS DAS VARIÁVEIS:

ÍNDICE

I - Código de Alteração do Documento	
II - Código de Localização do Documento	
III - Língua em que está escrito o documento	
IV - Ano de Publicação do Documento	
-----	01
V - Tipo do Documento	
VI - Edição do Documento	
VII- Chaves do Documento	
-----	02
VIII - Autor do Documento	
IX - Título do Documento	
X - Complemento do Documento	
XI - Nº do Documento do Sistema	
-----	03
XII - Tabela de Códigos de Localização	
XIII - Tabela de Tipos de Documento	
-----	04
XIV - Tabela de Códigos "CR"	
-----	05

I - Código de Alteração do Documento (FD-CAL-1,2,3 ou 4)

= é um campo alfabético com 1 posição, o qual só poderá ser preenchido com as seguintes letras:

- A - Alteração
- C - Cancelamento
- I - Inclusão

Exemplo:

A

II - CODIGO DE LOCALIZAÇÃO DO DOCUMENTO (FD-COD-LOCALIZAÇÃO)

- Campo numérico.

OBS: Será fornecido ao codificador uma tabela com referência a este campo, na qual serão especificados os códigos dos locais onde se encontram os documentos.

Exemplo:

01

III - LINGUA EM QUE ESTÁ ESCRITO O DOCUMENTOS (FD-LINGUA)

- Campo Alfabético.

-- Será preenchido com a inicial da lingua em que está escrito o documento.

Exemplo:

P

IV - ANO DE PUBLICAÇÃO DO DOCUMENTO (FD-ANO-PUBLICAÇÃO)

- Campo numérico.

-- Esta informação está no documento que se está cadastrando.

Exemplo:

1969

V - TIPO DO DOCUMENTO (FD-TIPO-DOC)

Campo Alfabético - 2 posições

-- Juntamente com o código de localização, será fornecido uma tabela para o preenchimento deste campo.

Exemplo:

LI

VI - EDIÇÃO DO DOCUMENTO (4 posições) (FD-EDIÇÃO)

Campo Alfanumérico, que se encontra também no documento em que se está cadastrando.

Exemplo:

130

VII - CHAVES DO DOCUMENTO (FD-CHAVES)

Campo numérico - com 3 posições - ocorrendo 16 vezes.

-- Para o uso deste campo do formulário será fornecido o material para o seu preenchimento; é diretamente relacionado com a tabela de Códigos "CR", que indica a que assuntos o documento se refere.

Exemplo:

135521300



DESCRIÇÃO DAS VARIÁVEIS:

## DISCRIMINAÇÃO DE VARIÁVEIS

FD-CAL = Indicado pelas letras A, I ou C, que significa:

- A - Alteração
- I - Inclusão
- C - Cancelamento

FD-TIPO-CARTÃO = Indica o tipo de cartão a ser utilizado, contendo um campo numérico da seguinte forma: 1, 2, 3, ou 4

- 1 - Tipo de cartão 1
- 2 - Tipo de cartão 2
- 3 - Tipo de cartão 3
- 4 - Tipo de cartão 4

FD-LINHA = Indica a linha que está sendo utilizada, para os tipos de cartão 3 e 4. Este campo é numérico, variando de 1 a 3.

FD-COD-LOCALIZAÇÃO = Indica qual o código a ser utilizado, isto é, qualquer livro ou documento é procurado através deste código.

FD-LINGUA = Significa o idioma que o livro ou documento está escrito.

FD-ANO-PUBLICAÇÃO = Determina em que ano o livro ou documento foi publicado.

FD-TIPO-DOC = Indica o tipo de documento que está sendo utilizado.



continuação

FD-EDIÇÃO = Indica a que edição pertence o documento que está sendo utilizado.

FD-CHAVES = Estas chaves são determinadas por um campo numérico de 3 posições, numa variação de 1 a 16; indicando qual chave deve ser utilizada, com relação ao assunto de que trata o documento que está sendo utilizado, obedecendo a TABELA DE CÓDIGOS "CR".

FD-NO-DOC-SISTEMA = Indica o número do documento dentro do sistema. Este campo contém oito (08) posições numéricas, só sendo utilizado para os casos de CANCELAMENTO e ALTERAÇÃO

-----

4.

CONCLUSÃO

## CONCLUSÃO

O ESTÁGIO SUPERVISIONADO FOI REALIZADO NO DEPARTAMENTO DE SISTEMAS E COMPUTAÇÃO (DSC), TENDO COMO ORIENTADOR O PROFESSOR ULRICH SCHIEL;

O ESTÁGIÁRIO PROCUROU NO MÁXIMO SEGUIR AS EXIGÊNCIAS PREDETERMINADAS PELO ORIENTADOR, QUE POR SUA VEZ NÃO TINHA TEMPO SUFICIENTES PARA OS DIÁLOGOS NECESSÁRIOS QUANDO AS DÚVIDAS OCACIONAVAM.

O AMBIENTE NÃO DAVA UMA CONDIÇÃO NORMAL DE TRABALHO DEVIDO AS DIFICULDADES DE ACESSO AO COMPUTADOR COMO TAMBÉM A INSUFICIÊNCIA DE MATERIAIS DIDÁTICOS.

EM RELAÇÃO AO COMPUTADOR TIVE UM APROVEITAMENTO NORMAL DEVIDO A DISPONIBILIDADE DE MEMÓRIA DO MESMO.

O ESTÁGIO SUPERVISIONADO CONTOU COM A DURAÇÃO NORMAL DE 480 HORAS DE TRABALHO, E O QUE DE MINHA PARTE FOI POSSÍVEL SER FEITO, ESTÁ DESCRITO NESTE RELATÓRIO.

*Francisco Leite de Moura*

FRANCISCO LEITE DE MOURA  
ESTÁGIÁRIO

ULRICH SCHIEL  
ORIENTADOR.